

## 100 年度國人女裝尺碼資料五個年齡級距各項平均數值

項目	年齡/尺碼	13-22	23-30	31-45	46-65	66 以上
		9AR	9AR	9AR	9AR	9AR
體重		51.97	53.19	56.24	56.90	58.12
身高		158.97	159.69	159.18	156.18	153.36
腰高(W.L 水平)		99.33	99.65	99.74	96.56	94.45
臀突點高		80.69	80.60	79.81	77.46	76.41
乳頭點高		114.08	114.75	113.93	110.91	107.42
全頭高		22.71	22.72	22.23	21.98	22.05
頭圍		54.83	54.93	54.70	55.00	54.55
頸根圍		35.89	36.20	36.82	37.31	37.85
手臂根圍		37.70	38.34	40.03	40.80	42.78
上臂最大圍		26.19	26.62	28.30	28.90	29.53
手腕圍		15.75	15.41	15.82	16.40	17.37
上胸圍		81.64	83.64	87.02	88.06	88.65
胸圍		81.29	83.60	86.78	89.75	90.60
下胸圍		70.39	71.23	74.04	77.44	79.40
腰圍(水平)		65.13	66.84	71.35	75.41	80.04
腹圍		78.41	80.44	85.76	90.21	94.66
臀圍		91.31	92.24	94.89	95.81	97.22
大腿最寬位圍		54.60	54.30	55.19	54.23	53.55
體幹縱圍 SNP-會陰(胯下)-臀裂-SNP		148.31	150.50	153.95	154.60	154.07
背長		37.01	37.53	37.36	37.76	38.21
後身長		38.82	39.40	39.42	39.73	39.80
前身長		39.68	40.47	40.46	41.70	40.82
乳上長(SNP~BP)		24.94	25.37	26.27	27.34	27.83
袖長		54.94	54.29	54.18	53.35	52.80
腰長		18.63	19.05	19.93	19.10	18.03
股上長		26.94	27.31	28.77	27.88	27.83
股上前後長		58.73	61.92	64.42	63.11	61.12
褲長		95.38	95.59	95.75	92.61	90.59
乳間距		14.39	14.40	14.43	15.03	15.14
胸寬		31.77	32.26	33.41	34.03	33.85
背肩寬		39.81	40.01	39.87	39.60	40.22
背寬		33.38	33.12	33.73	33.94	34.40
左肩斜		24.90	22.89	23.71	24.33	26.45
右肩斜		25.32	23.92	24.29	25.25	27.72

# 體型尺碼人因分析

## 網路3D資料庫系統進行統合管理與分析

### 標記點點選

- 35個參考點



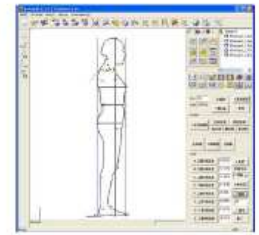
### 剖面線萃取

- 正面投影面
- 側面投影面
- 胸剖面
- 腰剖面
- 臀剖面



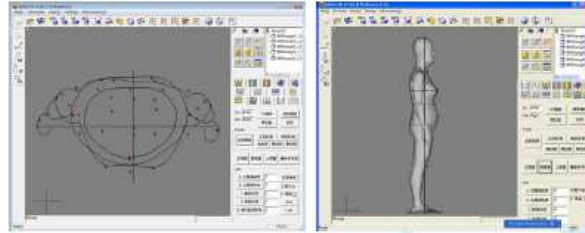
### 角度計算與體型分類

- 8項角度
- 1項體型分類值



### 尺寸計算

- 53項尺寸



### 體型分析

- S、M、L、XL號



### 每一年齡級距區分9類體型

從人體的前身凸點位與後身凸點位為基準，畫出平行線，藉以分出各類不同的體型。

後臀凸點與前腹凸點碰觸到平行線為A體型；後肩胛凸點、前乳突點、腹凸點碰觸到平行線稱為X體型；後肩胛凸點、前乳突點碰觸到平行線為Y體型。由A、X、Y各體型交叉前身與後身，可在每一年齡級距的側面體型特徵分為9類，五個年齡級距共可得45種體型類別。

		前身		
後身		A	X	Y
A		AA體型	AX體型	AY體型
X		XA體型	XX體型	XY體型
Y		YA體型	YX體型	YY體型

